



95 m² Wohnung in 97078, Würzburg –Versbach(ab 01.01.2023)

Lage: Hanglage, Süd-West

Verkehrsanbindung: 2 Buslinien

Zimmeranzahl und Größe: 3 Zimmer: 20, 20, 23 qm, Küche, Bad, Flur, Terrasse, Keller

Beschreibung: Diese freundliche, gepflegte Erdgeschosswohnung kann ab 15.12.2022 bezogen werden. Zu dem Objekt zählen neben drei schönen Zimmern nicht nur ein Badezimmer mit Wanne, separater Dusche und Bidet, sondern auch ein Raum für die Waschmaschine. Ein aktueller Energieausweis liegt vor (ENEV 98/kwh/qm/Jhr). Des Weiteren überzeugt der gute Schnitt, der auch für WGs geeignet ist. Bei Schülern und Studenten nur über Eltern-Mietvertrag. Zur Immobilie gehört auch eine Terrasse (Südseite) die von allen Zimmern betreten werden kann und auf der es sich wunderbar vom Alltag erholen lässt. Eine neue Einbauküche mit Herd, Kühlschrank und Spülmaschine sowie ein Kellerraum stehen Ihnen außerdem zur Verfügung. das Foto zeigt die alte Küche, die neue wird weiß. Die Fenster sind 3-fach verglast und mit elektrischen Rollläden versehen. Kabelanschluss vorhanden. Wasser-Enthärtungsanlage im Haus.

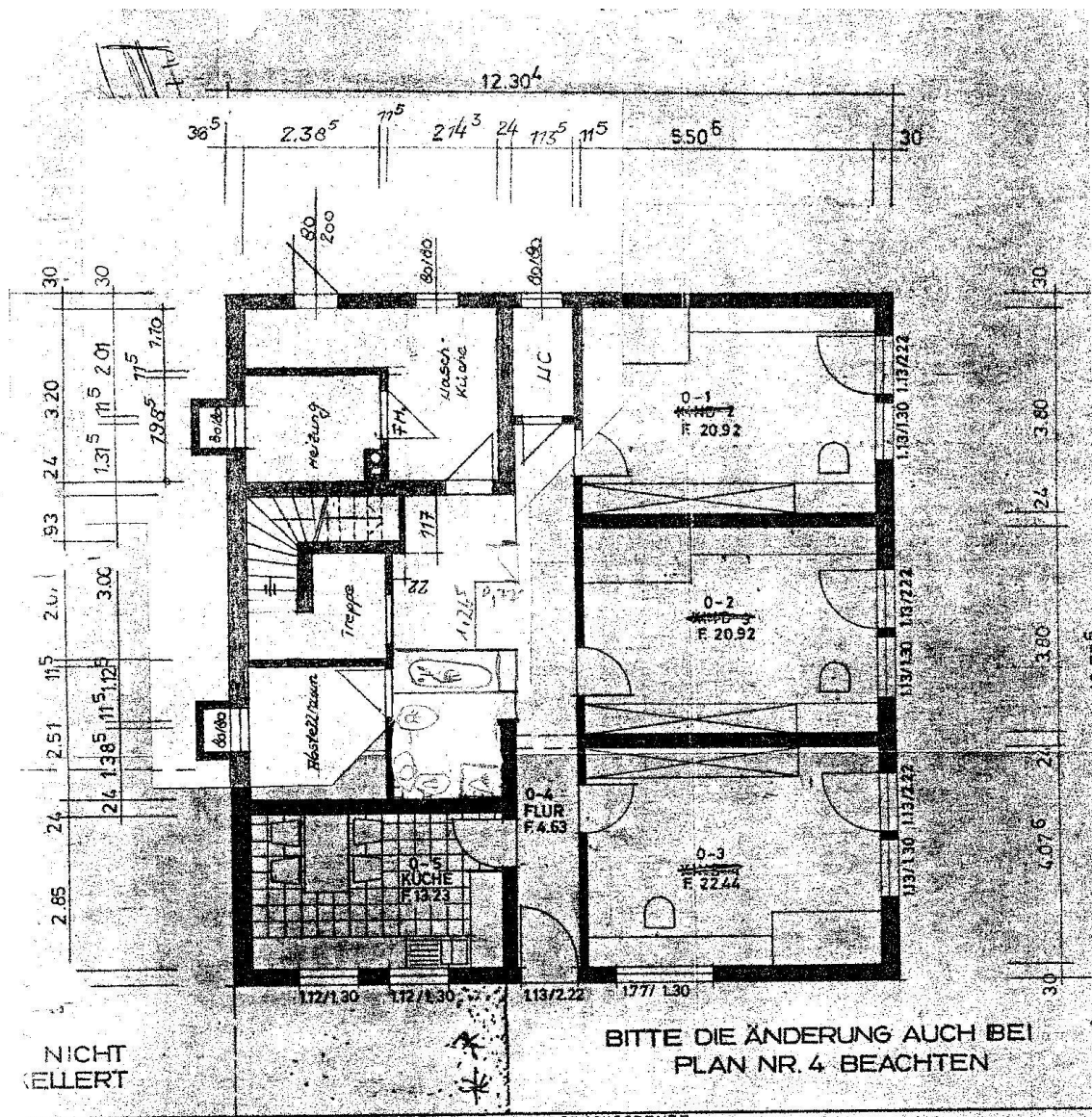
Einliegerwohnung in Einfamilienhaus, separater Eingang über Treppe. Weg zum Bus 5 Min. In der Betriebskostenvorauszahlung ist auch ein Betrag für den privaten Stromverbrauch enthalt

Ausstattung: Fußböden Fliesen u. Laminat

Monatsmiete und Nebenkosten: 900,00 €, 300 ,00 € NK

Kaution: 2 Kaltmieten

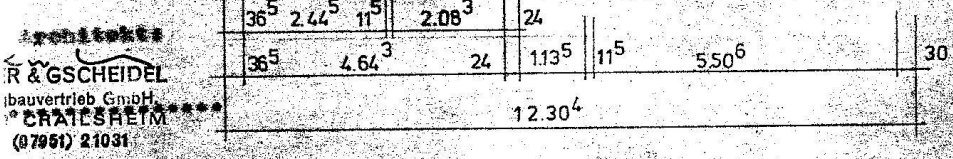
Kontakt: Brigitte.Kuhn@gmx.de



NICHT
GELTERT

BITTE DIE ÄNDERUNG AUCH BEI
PLAN NR. 4 BEACHTEN

GRUNDSTÜCKSGRENZE



Kontakt
R & GSCHIEDL
 Bauvertrieb GmbH
 BRATISHEIM
 (07951) 21031

UNTERGESCHOSS

Wolfram, den 3.11.1977

