

Edeltraud Mayer
info@art-edeltraud-mayer.de

Öffnungszeiten der Ausstellung

01.10.2026 9:00 - 12:00Uhr

12.11.2026 9:00 - 12:00Uhr

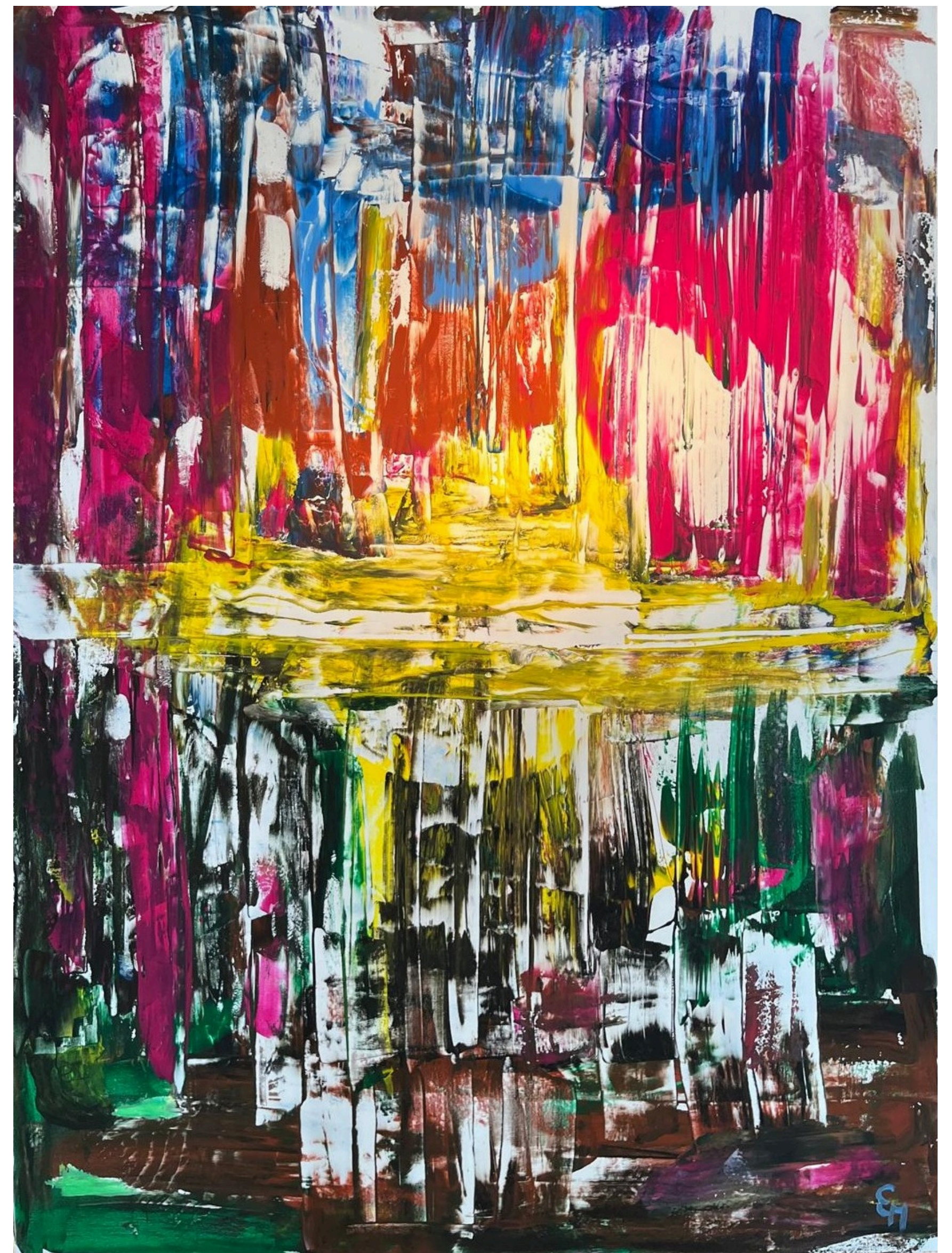
17.12.2026 9:00 - 12:00Uhr

Finissage

29.01.2027 18:00 Uhr

Um Anmeldung wird gebeten bei
scias-office@uni-wuerzburg.de

Ansprechperson SCIAS
Dr. Hannah Genheimer
Telefon 0931 3182540



Kunst - Die Vielfalt des Empfindens

Arbeiten auf Leinwand mit Acrylfarben
und
Fremdmaterial von

Edeltraud Mayer

Einladung zur Vernissage

17.07.2026 18:00 Uhr

Welz-Haus Klinikstraße 6

97070 Würzburg



Programm

Vernissage

Begrüßung durch das SCIAS
Direktorium

Rede durch Timo Albert

Musik des Gesangvereins 1886
Urspringen e. V.
unter Chorleiterin Katja Woitsch
und Pianist Willy Fassing



Mein Weg

Edeltraud Mayer erhielt im
Jahr 2013 die Diagnose
Morbus Parkinson - unheilbar

Diese Diagnose stellte alle ihre
Lebensziele in Frage.
Für Edeltraud Mayer brach
eine Welt zusammen.

Die Geschäftsfrau, die
mehrfach Herausforderungen
bewältigte, war plötzlich mit
einem unlösbaren Problem
konfrontiert. Durch das Malen
schöpfte sie neue Kraft und
entdeckte die Schönheit des
Lebens neu.

