



JOB SHADOWING ERLEBEN.

Neue Perspektiven im Ausland entdecken

Ihr Kompass zur Gestaltung einer internationalen
Auslandsmobilität mit „UNIversInternational“

THEMEN IM ÜBERBLICK

S.4 Was ist „Job Shadowing“ und wie können Sie davon profitieren?

S.5 Wie können Sie Job Shadowing im Rahmen von „UNiversInternational“ gestalten?

S.6 Wie können Sie sich gut auf ein Job Shadowing vorbereiten?

S.8 Wie können Sie einen erfolgreichen Auftakt in Ihre Tandem-Zusammenarbeit gestalten?

S.13 Wie kann Ihr Austausch vor Ort aussehen?

S.15 Wie können Sie ein Job Shadowing gut nachbereiten?

S.15 Ihre Job Shadowing Checkliste

S.16 Wichtige Kontakte

Liebe Kolleginnen und Kollegen,

Sie möchten sich beruflich weiterentwickeln, neue Perspektiven gewinnen und vom Austausch mit Kolleginnen und Kollegen im Ausland profitieren? „Job Shadowing“ kann dafür genau der passende Impuls sein. Dieser Leitfaden unterstützt Sie dabei, sich mit diesem Format vertraut zu machen – kompakt, praxisnah und orientiert am universitären Arbeitsalltag.

Im Folgenden erfahren Sie, wie ein Job Shadowing vorbereitet, durchgeführt und nachbereitet werden kann und welche Chancen es für Ihre berufliche Praxis bietet. Als Personalentwicklung möchten wir Sie ermutigen, internationale Erfahrungen aktiv anzugehen – als wertvollen Teil Ihrer eigenen Entwicklung und als Gewinn für Ihr Team.





WAS IST „JOB SHADOWING“ und wie können Sie davon profitieren?

Haben Sie schon einmal mit dem Gedanken gespielt, an einer arbeitsbezogenen Auslandsmobilität teilzunehmen?

Dann haben Sie sich vermutlich zunächst die sogenannten „**Staff Weeks**“ im Rahmen von Erasmus+ „**Staff Training Mobility**“ angeschaut. Womöglich haben Sie dabei festgestellt, dass die angebotenen Themen oft nicht zu Ihrem Aufgabengebiet passen. Oder dass die Zeiträume ungünstig liegen.

Wenn Sie zeitlich und thematisch flexibel sein möchten, empfehlen wir Ihnen wärmstens das „Job Shadowing“ als eine gute Alternative zu den „Staff Weeks“.

Job Shadowing ist eine Lernmethode am Arbeitsplatz, bei der Sie als „Shadower“ den Arbeitsplatz einer anderen Person, die vergleichbare Tätigkeiten ausführt, erkunden.

Dabei lernen Sie typische Arbeitsabläufe und Strukturen, die Organisation sowie den Umgang mit den arbeitsplatztypischen Herausforderungen eines anderen, thematisch nahen, Arbeitsplatzes kennen. Umgekehrt, in der Rolle des „Hosts“, nehmen Sie eine Person bei sich auf und geben dieser Einblicke in Ihre Aufgaben und regulären Arbeitsabläufe.

Dieses zeitlich begrenzte Lernen und der Austausch zu spezifischen, vorher abgesprochenen Themen aus dem gemeinsamen Arbeitskontext ermöglicht Ihnen einen Blick über den eigenen Tellerrand hinaus, gibt Ihnen Anregungen für die eigene Tätigkeit und hilft Ihnen, ein tiefgreifendes Verständnis für die Universität als Arbeitsplatz zu bekommen.

Sie gewinnen dabei neue berufliche Impulse und festigen Ihre sprachlichen und interkulturellen Kompetenzen.

Als Mitarbeitende der Universität profitieren Sie unmittelbar von der internationalen Ausrichtung und der starken Wettbewerbsfähigkeit Ihrer Arbeitgeberin. Durch das breite Netzwerk an weltweiten Partnerschaften und Allianzen

– darunter auch CHARM-EU – eröffnen sich Ihnen vielfältige Möglichkeiten, über den eigenen Arbeitsbereich hinauszublicken.

Als Mitarbeitende sind Sie Teil dieser Strukturen, gestalten internationale Zusammenarbeit aktiv mit und leisten einen konkreten Beitrag zur gelebten Internationalisierungsstrategie der Universität.

Wie können Sie Job Shadowing im Rahmen von „UNiversInternational“ gestalten?

Sollten Sie ein Job Shadowing planen, beraten wir, die Personalentwicklung, und die Kolleginnen und Kollegen vom Service Centre InterNational Transfer (SINT) Sie jederzeit zu Ihren Möglichkeiten, dieses zu gestalten.

In unseren gemeinsamen, regelmäßig stattfindenden Informationsveranstaltungen und auf unserer Webseite erhalten Sie Informationen über das Zertifikatsprogramm „UNiversInternational“.

Gezielt für Mitarbeitende des wissenschaftsstützenden Personals konzipiert, fördert das Programm Ihre interkulturelle Kompetenz und unterstützt Sie bei Ihren täglichen Aufgaben im zunehmend internationalen Umfeld der Universität.

Ihr geplanter Job Shadowing Aufenthalt ist das Herzstück des Zertifikatsprogramms. Die zwei übrigen Module, d.h. unsere tätigkeitsbezogenen Trainings zur Erweiterung Ihrer Englischen Sprachkompetenz und interkulturellen Kompetenz, bereiten Sie gut auf den internationalen Austausch vor.

Das Zertifikatsprogramm lässt Ihnen viel Raum, Ihr Job Shadowing individuell auszugestalten. Wenn Sie die Umsetzung Ihres Job Shadowings angehen, unterstützt die Personalentwicklung Sie aktiv:

Wir begleiten Sie dabei, das passende Format für Ihre Ziele zu finden, den Kontakt zu einer internationalen Kollegin oder einem Kollegen mit vergleichbaren

Aufgabenfeldern herzustellen, Ihrem Aufenthalt den richtigen Rahmen zu geben und Ihre Erfahrungen im Hinblick auf Ihre persönliche Weiterentwicklung zu reflektieren.

Alle Fragen rund um Ihr Mobilitätsanliegen im Rahmen eines Job Shadowings beantworten wir gerne und beraten Sie zu Ihren Optionen!



Wie können Sie sich gut auf ein Job Shadowing vorbereiten?

Beraten Sie sich möglichst früh mit Ihrer Führungskraft. Tauschen Sie sich darüber aus, was Sie sich vom Job Shadowing erhoffen, zu welcher Einschätzung Ihre Führungskraft kommt und wie Sie die Erkenntnisse aus dem Austausch in Ihre Organisationseinheit (sei es Dekanat, Fakultät, Institut, Lehrstuhl, Abteilung, Referat, Stabstelle etc.) hineintragen können.

Bereiten Sie sich auf das Gespräch mit Ihrer Führungskraft gründlich vor. Gute Vorbereitung ist auch ein Zeichen der Wertschätzung.

Fragen Sie sich:



Wie kann das Job Shadowing meine Weiterentwicklung unterstützen?



Wie kann ich Job Shadowing im Rahmen des Zertifikatsprogramms UNlversInternational einsetzen?



Welchen konkreten Fort- und Weiterbildungsbedarf habe ich?



Welche Themen möchte ich im Job Shadowing angehen?



Wie kann das Job Shadowing meine Arbeit positiv beeinflussen? Was erhoffe ich mir davon?



Wie trage ich meine Erkenntnisse in mein Team hinein?



Wie kann mein Team davon profitieren?



An welche internationale Universität könnte ich gehen? Kenne ich bereits jemanden, mit dem ich Job Shadowing machen könnte? Hat meine Führungskraft eine Idee? Oder die Personalentwicklung?



Welche Ziele verfolge ich als Shadower im Ausland und was kann ich als Host meinem Gegenbesuch anbieten?



Wann und in welchem zeitlichen Umfang würde ich gerne ein Job Shadowing machen?

Nach dem Gespräch mit Ihrer Führungskraft können Sie gemeinsam mit dem Team Personalentwicklung und dem SINT aktiv die Umsetzung Ihres Job Shadowings angehen. Informieren Sie sich zunächst beim SINT über bestehende Fördermöglichkeiten.

Gehen Sie anschließend auf die Personalentwicklung zu, um Unterstützung bei der Suche nach und/oder Kontaktaufnahme zu einer passenden Tandempartnerin oder Tandempartner und der konkreten inhaltlichen Ausgestaltung Ihres Vorhabens zu erhalten.

Wie können Sie einen erfolgreichen Auftakt in Ihre *Tandem-Zusammenarbeit* gestalten?

Sobald Sie eine Tandempartnerin oder einen Tandempartner haben, nehmen Sie aktiv Kontakt auf und vereinbaren Sie ein erstes virtuelles Treffen via Zoom.

Nutzen Sie dieses Treffen bewusst als Gelegenheit zum gegenseitigen Kennenlernen und zur ersten Orientierung. Dieses Gespräch bietet Raum, Erwartungen abzugleichen, Interessen zu teilen und die Themenfelder, an denen Sie gemeinsam arbeiten möchten, auszuloten.



VOR DEM VIRTUELLEN TREFFEN

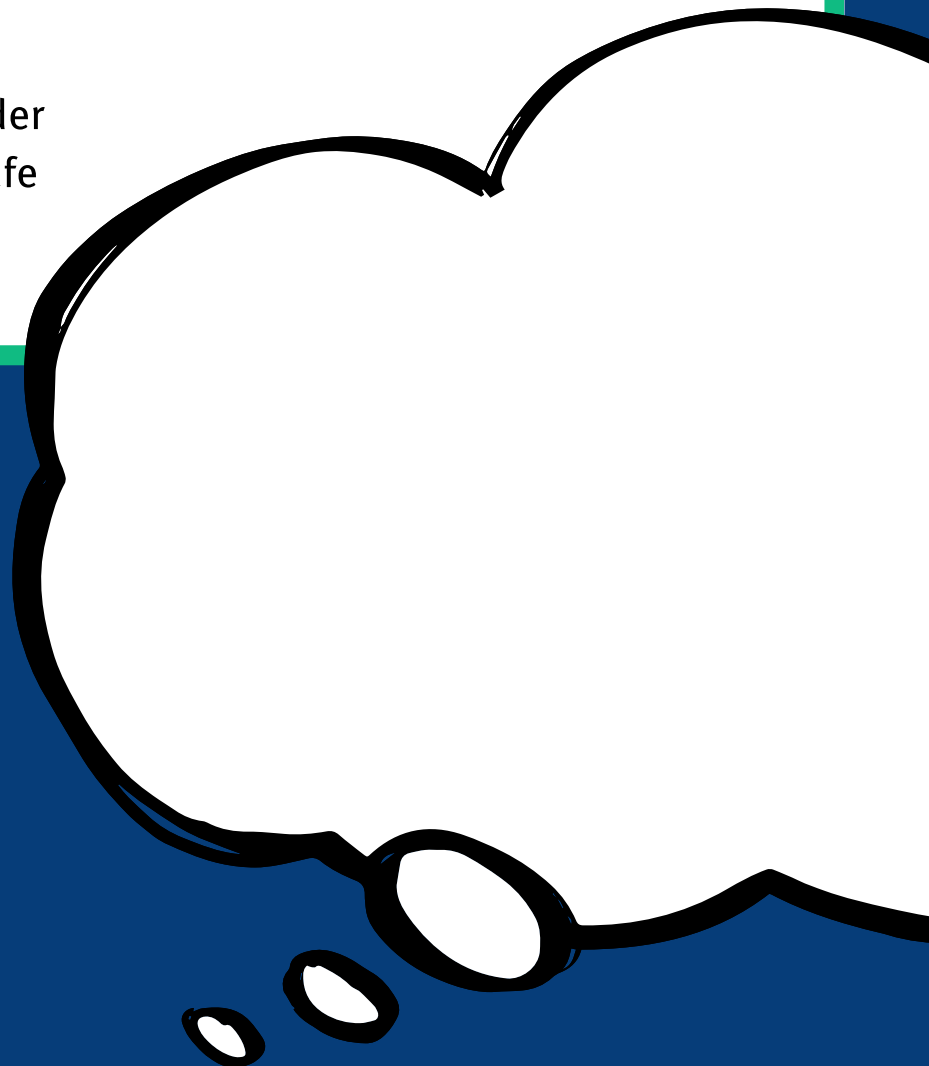
Machen Sie sich im Vorfeld zu dem virtuellen Treffen noch einmal explizit Gedanken, zu welchen Themen Sie sich gerne im Rahmen eines Job Shadowings austauschen möchten.

Fragen Sie sich:

1. Vor welchen (neuen) Aufgaben stehe ich?
2. Welche Herausforderungen erlebe ich in meinem täglichen Arbeiten? Welche kommen noch auf mich zu?
3. Wo sehe ich Bedarf und/oder Potenzial, um Arbeitsabläufe zeitlich/konzeptionell/technisch zu optimieren?

Über diese Fragen nachzudenken, kann dabei helfen, die Themen zu identifizieren, über die ein Austausch für Sie produktiv und gewinnbringend ist.

Job Shadowing ermöglicht Ihnen, das Thema für Ihre Mobilität frei zu wählen und den Austausch damit so zu gestalten, dass Sie für Ihre konkrete Tätigkeit den größten Nutzen daraus ziehen können.



UNI INTERNE BEISPIELE

Als mögliche Inspiration haben wir an dieser Stelle exemplarisch einige Job Shadowing Themen von Kolleginnen und Kollegen unserer Universität zusammengestellt

- Ablauf der Prüfungsorganisation auf Dekanatsebene
- Einführung eines internationalen Masters
- Stärken Universitätsinterner Netzwerke und Zusammenarbeit
- Strategien zur gelebten Gleichstellung
- Strategien zur Beratung und Betreuung (internationaler) Studierender
- Marketing von neuen und alten Studiengängen
- Nutzung Universitätsübergreifender Software für die Optimierung interner Prozess
- Strategien zur Gewinnung von (internationalen) Studierenden
- Zusammenarbeit mit internationalen Dozierenden/ Forschern/ Universitäten



STUDIERENDENVERWALTUNG & PRÜFUNGSWESEN

- Anerkennungsverfahren und Umgang mit ausländischen Bildungsnachweisen
- Organisation von Prüfungen und Fristenmanagement
- Kommunikation mit Studierenden in mehrsprachigen Kontexten
- Umgang mit digitalen Campus-Management-Systemen (z. B. HISinOne)

1

FINANZEN & DRITTMITTELVERWALTUNG

- Abwicklung internationaler Drittmittelprojekte (z. B. Horizon Europe, Erasmus+)
- Reisekostenabrechnung nach nationalem und EU-Recht
- Beschaffungsprozesse und Vergabeverfahren im internationalen Kontext
- Budgetplanung und Mittelabruf bei Förderprojekten

2

3

PERSONALVERWALTUNG

- Einstellung internationaler Mitarbeitender (Visa, Anerkennung, Vertragsarten)
- Organisation von Fortbildungen und Schulungen mit internationalen Partnern
- Einführung digitaler HR-Systeme und Self-Service-Portale

4

IT

- Supportstrukturen für internationale Studierende und Mitarbeitende
- Einführung und Betreuung von Lernplattformen (z. B. Moodle)
- Datenschutz und IT-Sicherheit im internationalen Kontext
- Schnittstellenmanagement zwischen Verwaltung und Fakultäten

BIBLIOTHEK

- Forschungsdatenmanagement
- Open Access und Publikationsberatung
- Umgang mit internationalen Lizenzmodellen
- Forschungsdatenmanagement und Archivierung
- Services für internationale Forschende und Studierende

5

INTERNATIONAL OFFICE & MOBILITÄTSBERATUNG

- Mobilitätsberatung
- Organisation von Erasmus+ Mobilitäten für Mitarbeitende
- Betreuung internationaler Partnerschaften und Allianzen (z. B. CHARM-EU)
- Beratung zu Aufenthaltsgenehmigungen, Versicherungen, interkultureller Vorbereitung
- Veranstaltungsmanagement für Incoming/Outgoing Staff

6





TIPPS FÜR DAS ERSTE VIRTUELLE TREFFEN

Wenn Sie Ihrer möglichen Tandempartnerin oder Tandempartner in dem ersten virtuellen Treffen gegenüber sitzen und einen guten Einstieg suchen, nutzen Sie gerne die folgenden Warm-Up Fragen als Inspiration.

Einen detaillierteren Einblick in das Arbeiten des anderen zu haben, kann bei der anschließenden Vereinbarung der Themen für Ihr Job Shadowing nützlich sein.

1. What raised your interest in participating in the job shadowing?
2. Which department do you work for?
3. What are your main tasks?
4. What (project) are you currently working on?
5. What activity/dish/sight would you recommend to your tandem partner during their stay in your city?

NACH DEM VIRTUELLEN TREFFEN

Geben Sie der Personalentwicklung im Anschluss an das virtuelle Treffen Rückmeldung, wie Sie mit Ihrer Tandempartnerin oder Ihrem Tandempartner weiterarbeiten werden und vor allem, welche Themen Sie für den Austausch vorläufig vereinbart haben.

Beantragen Sie anschließend (mindestens einen Monat vor Beginn der Auslandsmobilität) die finanzielle Förderung beim SINT.*

Folgende Dokumente können Sie für die Beantragung bereits eigenständig vorbereiten:

Fortbildungsantrag

Grobe Kostenaufstellung für Ihren Aufenthalt (d.h. Kosten für An-/Abreise, Unterkunft) ausgerichtet an den aktuellen Sätzen für „Auslandstage- und Auslandsübernachtungsgelder“ des Bayerischen Staatsministeriums der Finanzen und für Heimat

A1 Fragebogen

Die weiteren Dokumente erhalten Sie direkt vom SINT. Gehen Sie bei allen Fragen rund um den Antragsprozess gerne jederzeit auf die Kolleginnen und Kollegen vom SINT zu.

*Auf dem [Informationsblatt](#) des SINT, finden Sie detaillierte Informationen zu den Voraussetzungen der finanziellen Förderung und einen Überblick über die benötigten Unterlagen für den Antrag.

Wie kann Ihr Austausch vor Ort aussehen?

Sobald Ihre Fortbildungsreise samt der finanziellen Förderung genehmigt worden ist, können Sie das Job Shadowing im vereinbarten Zeitraum antreten.

Damit der Austausch so gewinnbringend wie möglich ist, kann es hilfreich sein, in einem ersten Schritt die grundsätzliche Struktur, das genaue Aufgabenfeld und die Arbeitsabläufe Ihrer Tandempartnerin oder Ihres Tandempartners kennenzulernen, bevor Sie gemeinsam an den vereinbarten Themen arbeiten.

Unsere Job Shadowing Absolventinnen und Absolventen sind in aller Regel mit folgenden Fragen in den Austausch gestartet:

How is your team structured? What organisational unit do you belong to? Is there an organigram? What management and decision-making structures are in place?

How is your own area of responsibility embedded in this structure? What advantages or disadvantages does this have?



Do you have permanent tasks or are you working on a project? How is the project financed?

**What position(s) do you hold in your organisational unit/team?
What do you like best about your current position?**

What challenges does your position involve?

What does a typical working day look like for you? (workflows, time management etc.)

Who do you cooperate with and to what extent? (within your organisational unit, within the university, with external partners)

Vorbereitung als Host

Falls Sie im Zuge Ihres Job Shadowings auch als Host jemanden empfangen, können Sie Folgendes zur Vorbereitung tun:

- Informieren Sie die Kolleginnen und Kollegen in Ihrem Team über den Job Shadowing Besuch.
- Identifizieren Sie Arbeitsweisen/-abläufe, die zu den vereinbarten Themen passen und die Sie mit dem Shadower teilen möchten.
- Sprechen Sie mit Ihrer Führungskraft darüber, an welchen Stellen es sinnvoll ist, Ihr Team einzubinden.
- Lassen Sie Ihrem Shadower alle relevanten Informationen zukommen, die dieser vor dem ersten Zusammentreffen benötigt (z. B. Treffpunkt, Uhrzeit etc.)

Als Host geben Sie beim Aufenthalt an Ihrer Heimatuniversität Ihrer Tandempartnerin oder Ihrem Tandempartner Einblicke in Ihre Aufgaben, regulären Arbeitsabläufe und die Zusammenarbeit in Ihrem Team.

Wie können Sie ein Job Shadowing gut nachbereiten?

Uns ist wichtig, Ihnen ein qualitativ hochwertiges Programm bieten zu können. Im Nachgang zu Ihrem Job Shadowing Aufenthalt möchten wir daher mit Ihnen Ihre Erfahrungen und die Organisation an der Universität evaluieren.

Nutzen Sie auch das Auswertungsgespräch mit Ihrer Führungskraft dafür, zu besprechen, wie Sie beruflich und persönlich profitiert haben und wie Ihr Team von Ihrem Aufenthalt profitieren kann. Indem Sie Ihre Erfahrungen gemeinsam auswerten, bringen Sie Ihre Wertschätzung für diese Möglichkeit zur Weiterbildung zum Ausdruck.

Ihre Job Shadowing Checkliste

Hier finden Sie die oben ausgeführten Schritte im Job Shadowing Prozess noch einmal im Überblick zusammengefasst:



Sprechen Sie mit Ihrer **Führungskraft**, erläutern Sie Ihre Beweggründe für einen Auslandsaufenthalt. Holen Sie sich die Genehmigung für Ihre Teilnahme ein.



Nehmen Sie Kontakt zur **Personalentwicklung** und zum **SINT** auf: Wir beraten Sie, wie Sie Ihr Job Shadowing gestalten können und unterstützen Sie ggf. dabei, eine Tandempartnerin oder einen Tandempartner zu finden. Unsere Kolleginnen und Kollegen vom SINT informieren Sie über bestehende Fördermöglichkeiten.



Lernen Sie Ihre **Tandempartnerin** oder Ihren **Tandempartner** in einem ersten virtuellen Treffen kennen. Falls Sie persönlich gut zusammenarbeiten können, vereinbaren Sie Themen für den Job Shadowing Austausch



Sobald Sie mit Ihrer Tandempartnerin oder Ihrem Tandempartner das Job Shadowing vereinbart haben, beantragen Sie die **finanzielle Förderung** beim SINT (mindestens einen Monat vor Mobilität).
Detaillierte Informationen zu Voraussetzungen der Förderung und benötigten Unterlagen finden Sie auf dem Informationsblatt auf der Webseite des SINT.



Bearbeiten Sie Ihre vereinbarten Themen im Rahmen des **Job Shadowing** Austauschs.



Nehmen Sie an der **Evaluation** der Personalentwicklung und des SINT teil.



Werten Sie Ihr Job Shadowing und die Erkenntnisse, die Sie daraus gewonnen haben, mit Ihrer **Führungskraft** aus.

Wichtige Kontakte



Ihre Ansprechpersonen für Job Shadowing:
Referat A.2 Personalentwicklung
personalentwicklung@uni-wuerzburg.de
+49 931 31-89435



Ihre Ansprechpersonen für Fördermittelanträge über Erasmus+:
Referat 1.2: Europäische Bildungsprogramme (ERASMUS)
erasmus.staff-mobility@uni-wuerzburg.de

Quelle:

University of Cambridge: Job Shadowing | Learning and Organisational Development. Online verfügbar unter: <https://www.ppd.admin.cam.ac.uk/professional-development/job-shadowing> (zuletzt geprüft am 20.11.2025).