

Aktuelle Druckerprobleme



Liebe User,



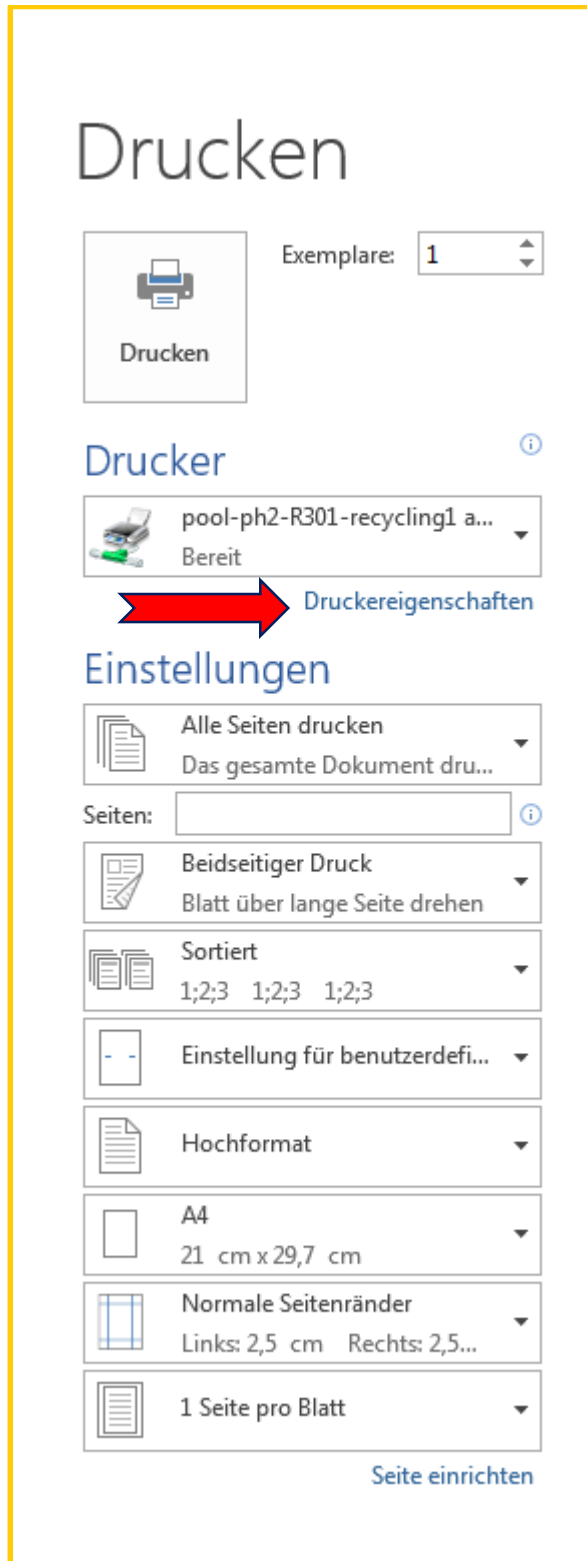
zurzeit gibt es bei allen Druckern Probleme hinsichtlich der Auswahl zwischen einseitigem und doppelseitigem Ausdruck.

Wir arbeiten bereits an einer automatisierten Lösung.

In der Zwischenzeit benutzt bitte folgende Anleitung, falls ihr gezielt doppelseitigen oder einseitigen Ausdruck wünscht.

Einseitiger Druck

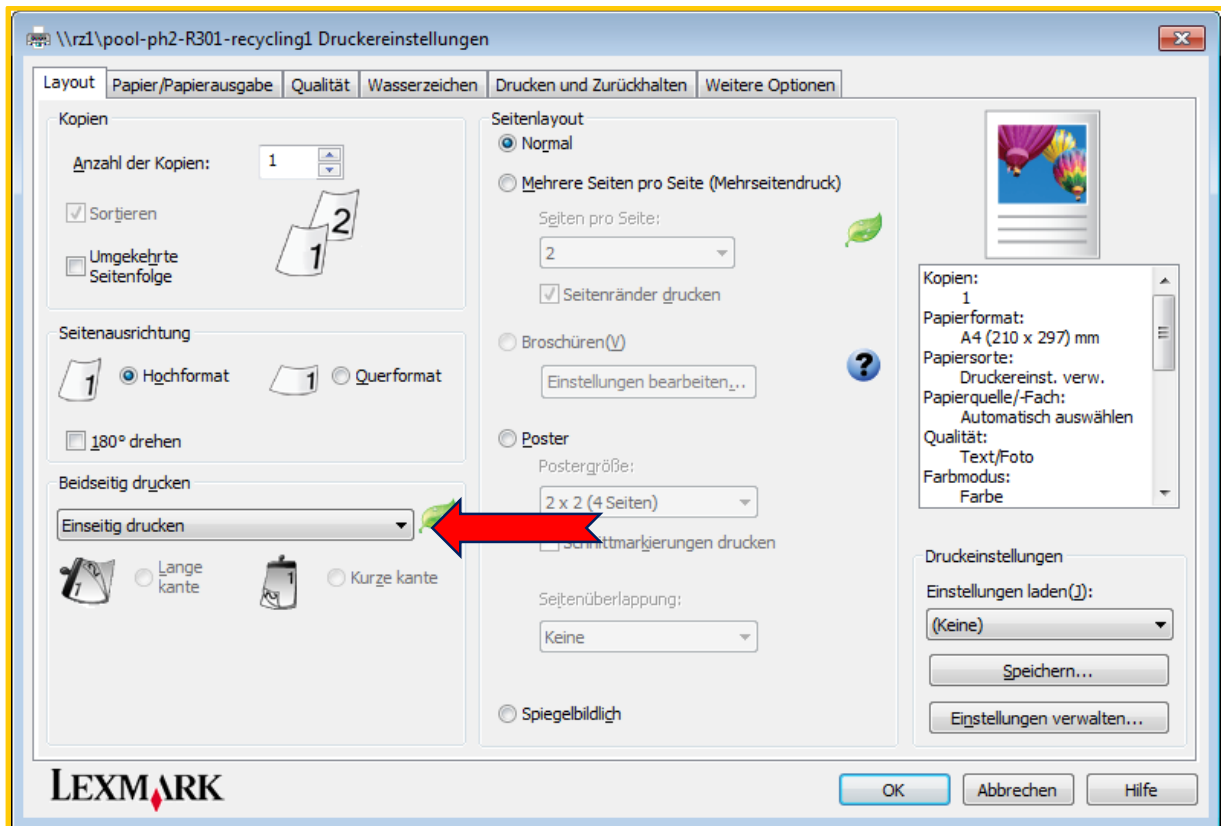
Im Druckmenü „Druckereigenschaften“ auswählen:



The screenshot shows the Windows print dialog box with the following elements:

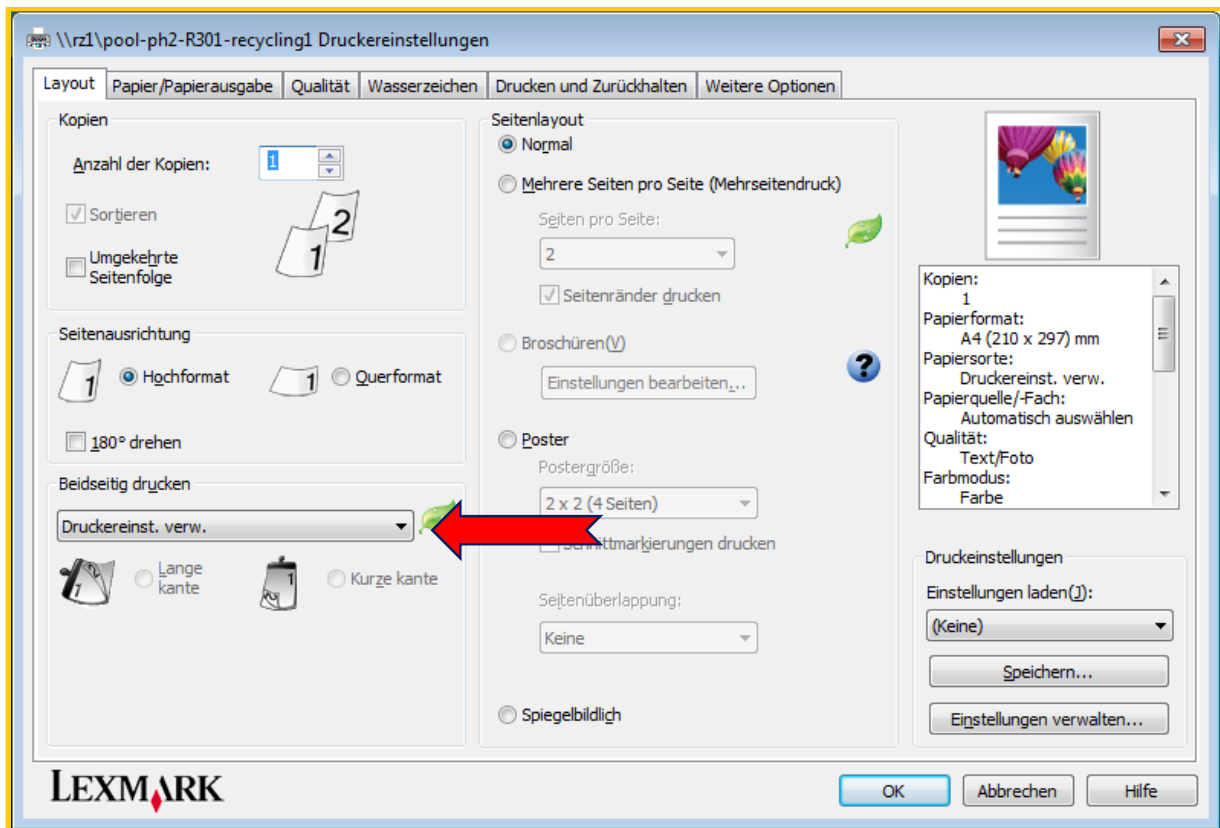
- Drucken**: A button with a printer icon and the text "Drucken".
- Exemplare:** A dropdown menu showing the number "1".
- Drucker**: A section header with an information icon. Below it is a dropdown menu showing a printer icon, the name "pool-ph2-R301-recycling1 a...", and the status "Bereit". A red arrow points from this menu to the "Druckereigenschaften" text.
- Einstellungen**: A section header with an information icon. Below it are several settings, each in a dropdown menu:
 - Alle Seiten drucken**: "Das gesamte Dokument dru..."
 - Seiten:** An empty input field with an information icon.
 - Beidseitiger Druck**: "Blatt über lange Seite drehen"
 - Sortiert**: "1;2;3 1;2;3 1;2;3"
 - Einstellung für benutzerdefi...**
 - Hochformat**
 - A4**: "21 cm x 29,7 cm"
 - Normale Seitenränder**: "Links: 2,5 cm Rechts: 2,5..."
 - 1 Seite pro Blatt**
- Seite einrichten**: A blue link at the bottom right.

In erster/geöffneter Registerkarte „Layout“ im linken unteren Bereich bei „Beidseitig drucken“ „Einseitig drucken“ auswählen:



Beidseitiger Druck

Die Vorgehenseise ist dieselbe wie oben, nur muss „Druckeinst. verw.“ ausgewählt sein:



Euer CIP-Pool-Team



<http://www.cip.phil2.uni-wuerzburg.de/>