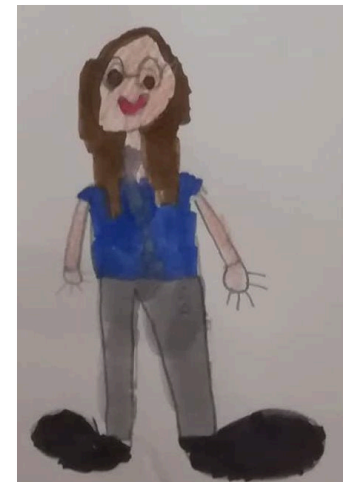


Lehramt Mittelschule an der Julius-Maximilians-Universität in Würzburg





- Swenja Steiner, 23
- 8. Semester Sonderpädagogik Lehramt

Geistige Behinderung und Körperbehinderung mit den

Grundschulfächern Mathe, Deutsch und Religion (ehemals Musik)

In der 10. Klasse habe ich in Bio einen Vortrag über das Down-Syndrom gehalten. Menschen mit Down-Syndrom sind meist sehr humorvoll und lebensfroh (natürlich nicht immer, jeder Mensch ist ja trotzdem individuell 😊). Das hat mich fasziniert und nach einem Praktikum wollte ich dann unbedingt Sonderpädagogik studieren.

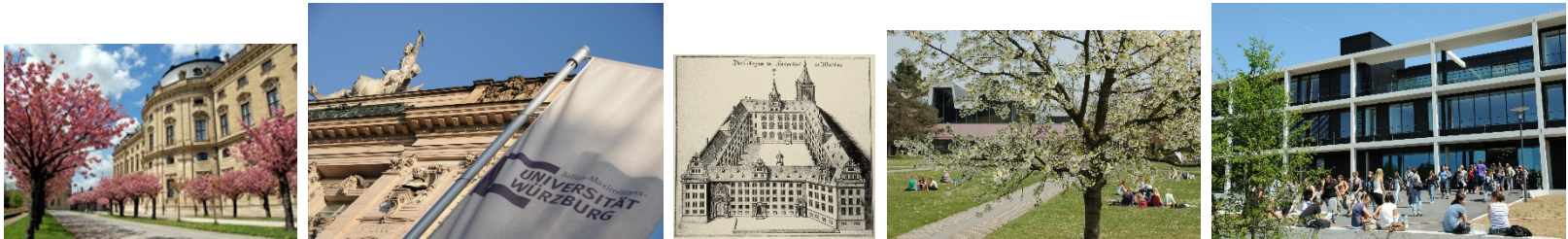
Ich habe mein Abitur in Hersfeld (Hessen) gemacht, kannte Würzburg aber durch die Herkunft meiner Eltern und wollte gerne in dieser schönen Stadt studieren, was ich dann nach einem Jahr mit verschiedensten Praktika tat 😊

DIE UNIVERSITÄT

Kurzprofil der Universität Würzburg

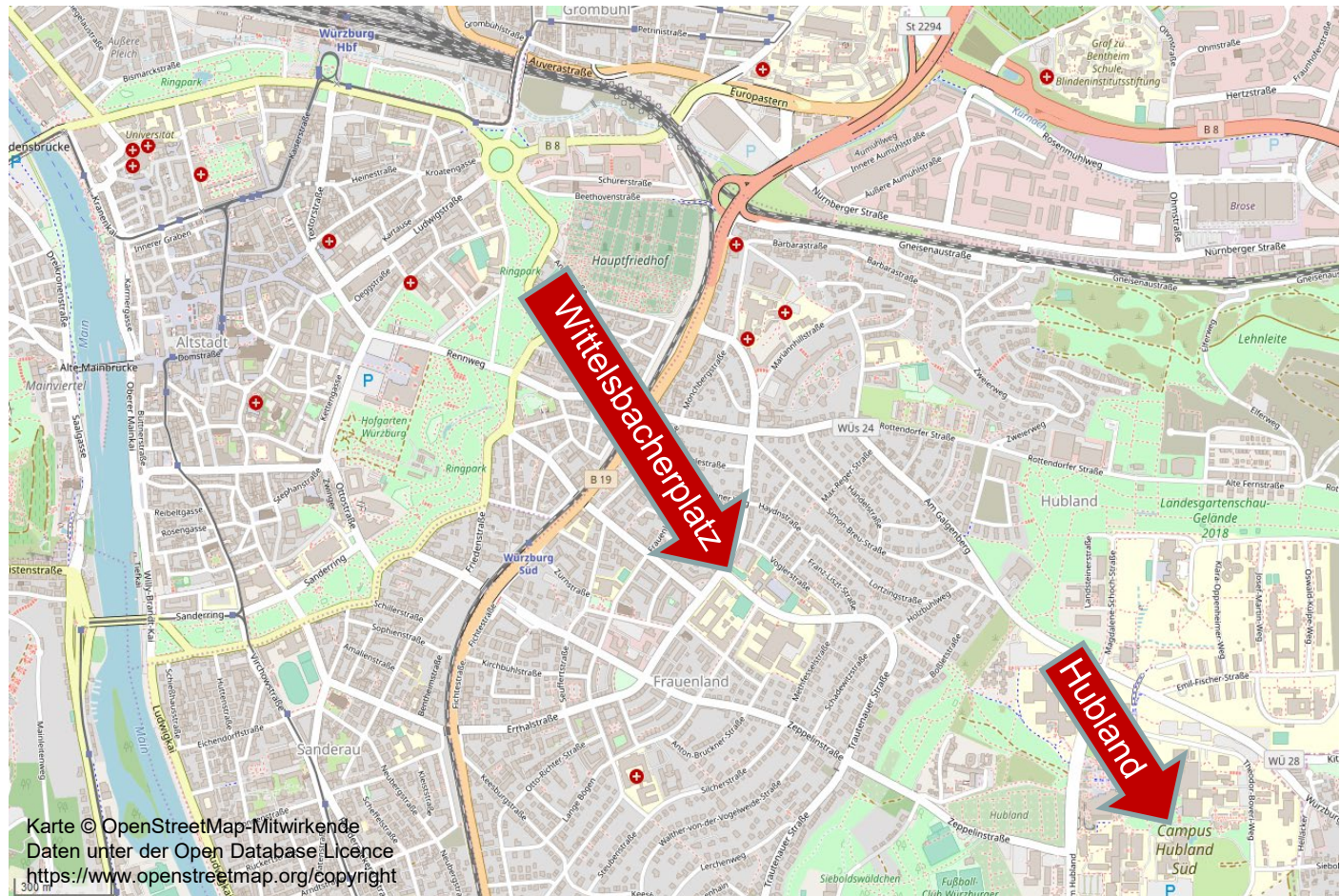
Zahlen und Fakten

- **Gegründet im Jahr 1402**
- **10 Fakultäten, 55 Institute, 243 Lehrstühle, 250 Studiengänge**
- **28.500 Studierende, 4.400 Mitarbeiter, 453 Professoren**
- **14 Nobelpreisträger, darunter Wilhelm Conrad Röntgen**
- **Internationaler Austausch in Forschung und Lehre mit Unis in Europa, Amerika, Asien, Afrika und Australien**



Fotos:
Universität Würzburg

- Pädagogische Veranstaltungen finden meist am Wittelsbacherplatz statt
- Viele Fächer befinden sich am Hubland Campus
- Generell ist in Würzburg alles überwiegend gut zu erreichen



Kurzprofil der Universität Würzburg

Fakultäten und Institute I

- **Katholisch-Theologische Fakultät**
Katholische Theologie, Theologische Studien
- **Juristische Fakultät**
Rechtswissenschaft
- **Medizinische Fakultät**
Humanmedizin, Zahnmedizin, Biomedizin
- **Philosophische Fakultät - Historische, Philologische, Kultur- und Geographische Wissenschaften**
Klassische Philologie, Altertumswissenschaften, Kulturwissenschaften Ost- und Südasiens, Musikforschung, Deutsche Philologie, Moderne Fremdsprachen, Geschichte, Kunstgeschichte, Geographie und Geologie
- **Fakultät für Humanwissenschaften - Philosophie, Psychologie, Erziehungs- und Gesellschaftswissenschaften**
Evangelische Theologie, Kunstpädagogik, Medienkommunikation, Mensch-Computer-Systeme, Pädagogik, Philosophie, Philosophie und Religion, Political and Social Studies, Psychologie, Sonderpädagogik, Sportwissenschaft

Kurzprofil der Universität Würzburg

Fakultäten und Institute II

- **Fakultät für Biologie**
Biologie
- **Fakultät für Chemie und Pharmazie**
Biochemie, Chemie, Funktionswerkstoffe, Lebensmittelchemie, Pharmazie
- **Fakultät für Mathematik und Informatik**
Mathematik, Computational Mathematics, Mathematische Physik, Wirtschaftsmathematik, Informatik, Games Engineering, Luft- und Raumfahrtinformatik, Mensch-Computer-Systeme, Wirtschaftsinformatik
- **Fakultät für Physik und Astronomie**
Physik, Nanostrukturtechnik, Mathematische Physik
- **Wirtschaftswissenschaftliche Fakultät**
Wirtschaftswissenschaft, Wirtschaftsinformatik, Wirtschaftsmathematik

Plus alle Lehrämter mit fast allen Fächern, außer Berufsschule

Warum in Würzburg studieren? Weil Würzburg eine tolle Studentenstadt ist

- Tolle Stadtgröße
- Lebendige Studentenstadt
- Viele Events
- Günstiges und vielfältiges Hochschulsportangebot
(von Zumba über Kampfsport und Rudern bis hin zu Quidditch ist alles dabei)



LEHRAMT MITTELSCHULE IN WÜRZBURG

Lehramt Mittelschule an der JMU

Allgemeines

- Beginn je nach Unterrichtsfach nur zum Wintersemester ❄️ oder auch zum Sommersemester ☀️ möglich
- Regelstudienzeit 7 Semester (max. 12)
- Bayern hat anders als die meisten Bundesländer noch das Staatsexamen statt einer reinen Bachelor- und Masterarbeit
 - Große Prüfungen am Ende des Studiums (ähnlich dem Abi) bestimmen einen großen Teil der Abschlussnoten
- Hinweis: In Bayern muss man zum Ende des Studiums das Englisch-Niveau B2 nachweisen!





Das Studium besteht aus...

- Einem **Unterrichtsfach**
- Der **Mittelschulpädagogik** mit **drei Didaktikfächern**
- Den für alle Lehramtsformen verpflichtenden **Erziehungswissenschaften** (Psychologie, allgemeine Pädagogik, Schulpädagogik)
- den Praktika und einem **freien Bereich**

- Didaktikfächer nehmen nur einen eher kleinen Teil des Studiums ein
- Das Unterrichtsfach macht einen großen zeitlichen Teil des Studiums aus (ca. 30%)
- In den Didaktikfächern wird zu großen Teilen nur Didaktik gelehrt („wie bringt man den Inhalt Schülern bei“), kaum Fachwissenschaft (Inhaltswissen)
- Im Unterrichtsfach spielt Didaktik, aber auch zu großen Teilen Fachwissenschaft eine Rolle
- **Beispiel:**
 - Im Didaktikfach Mathe wird inhaltlich Schulmathematik thematisiert und wie man diese Kindern beibringen kann
 - Im Unterrichtsfach Mathe hingegen wird den Studenten mathematischer Inhalt, der über Oberstufeninhalte hinausgeht, gelehrt

Für das Unterrichtsfach kann man in Würzburg aus folgenden Fächern wählen...

Biologie (WS)

Chemie (WS)

Deutsch (WS/SS)

Englisch (WS/SS)

Geografie (WS/SS)

Geschichte (WS/SS)

Mathematik (WS)

Musik (WS)

Physik (WS)

Evangelische Religion (WS)

Katholische Religion (WS/SS)

Sozialkunde (WS)

Sport (WS)

(Kunst in Würzburg als UF nicht möglich)

WS= Zum Wintersemester möglich (Oktober)

SS= Zum Sommersemester möglich (April)



- Im Folgenden ein paar (subjektive!) Eindrücke aus Würzburg zu den Unterrichtsfächern:
 - Mathematik und Physik: sehr gesuchte Fächer, gehen inhaltlich aber stark über Oberstufenstoff hinaus
 - Geografie: lockt durch interessante Exkursionen
 - Geschichte: sehr vielfältig und erfordert ein gutes Gedächtnis
 - Deutsch: viel Literatur- und Sprachwissenschaft
 - Sport und Musik: Durch ihre Eignungsprüfung inhaltlich sehr anspruchsvoll, aber sehr praxisnah wenn man diese geschafft hat
- Als Didaktikfächer sind die genannten Fächer natürlich nochmal anders und meist inhaltlich weniger komplex



- Das Unterrichtsfach nimmt viel Zeit im Studium ein; ein Wechsel des Unterrichtsfaches ist meist mit Aufwand verbunden
- Die Wahl sollte nicht vollkommen unüberlegt getroffen werden

Aber:

- Als Mittelschullehrer wird man oft Klassenlehrer mit vielen Fächern
 - Die Fächerwahl entscheidet daher eher über Inhalte im Studium, als über den späteren Fächereinsatz in der Schule
 - Fragt euch mit welchem Fach ihr am ehesten viel Zeit und wichtige Prüfungen verbringen würdet und wo ihr am besten mit theoretischen Inhalten klarkommt
- Geht bei der Wahl des Unterrichtsfaches nach euren eigenen Interessen und Fähigkeiten!



- Versucht am besten, möglichst viel über die Unterrichtsfächer an der Uni herauszufinden, um eure Wahl ideal abzusichern
- Möglichkeiten zur Recherche:
 - Befragen von Studenten, beispielsweise durch die Tandemtage oder studylive
 - Fachstudienberater und Studienberatung der Uni Würzburg
 - Facebookgruppen wie „Lehramt Uni Würzburg“
 - Im Internet findet ihr Studienverlaufspläne der Unterrichtsfächer in Würzburg, in denen ihr die groben Überthemen der Unterrichtsfächer sehen könnt

Lehramt Mittelschule an der JMU

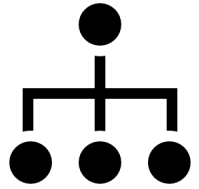
Eignungstests und Sprachnachweise

- Für die Unterrichtsfächer Sport und Musik muss eine Eignungsprüfung abgelegt werden (nicht für die Didaktikfächer!)
 - Für Infos zur Eignungsprüfung Sport siehe bei <https://www.bayspet.de/portal/>
 - Für Infos zur Eignungsprüfung Musik siehe bei <https://www.hfm-wuerzburg.de/>
- Beim Unterrichtsfach Geschichte müssen bis zum Ende des Studiums 2 Fremdsprachen auf Level A2 nachgewiesen werden, darunter darf auch Latein sein
- Für das Unterrichtsfach Englisch muss zum Ende des Studiums das Level A2 in einer romanischen Sprache oder das Latinum nachgewiesen werden

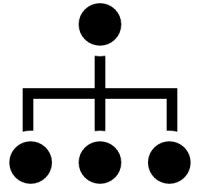


Lehramt Mittelschule an der JMU

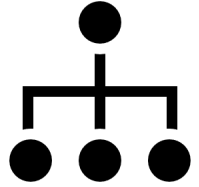
Die 3 Didaktikfächer – Didaktikfachgruppen



- Im Mittelschullehramt müssen **3 Didaktikfächer** belegt werden
- Diese werden aus 3 Didaktikfachgruppen gewählt
 - **Gruppe 1. Didaktikfach:**
Deutsch, Mathematik
 - **Gruppe 2. Didaktikfach:**
Beruf & Wirtschaft, Biologie, Chemie, Deutsch, Englisch, Geographie, Geschichte, Mathematik, Physik, Politik & Gesellschaft
 - **Gruppe 3. Didaktikfach:**
Kunst, Musik, Sport, ev./kath. Religionslehre



- Im Mittelschullehramt müssen **3 Didaktikfächer** belegt werden
- Diese werden aus 3 Didaktikfachgruppen gewählt
- Es gelten dabei folgende Kombinationsregeln
 - **Regel 1:** Aus jeder Gruppe muss ein Didaktikfach belegt werden.
 - **Regel 2:** Jedes Didaktikfach darf nur einmal belegt werden.
 - **Regel 3:** Ein Unterrichtsfach darf kein zweites Mal durch ein Didaktikfach belegt werden.
 - **Regel 4:** Wird eines der Fächer der Gruppe drei als Unterrichtsfach gewählt, so muss als drittes Didaktikfach ein Fach aus der Gruppe 2. Didaktikfach gewählt werden.
 - **Regel 5:** Wird Deutsch oder Mathematik als Unterrichtsfach gewählt, muss das erste Didaktikfach durch ein Fach aus der Gruppe der zweiten Didaktikfächer gewählt werden.



Beispiel 1: Unterrichtsfach Biologie

- 1. Didaktikfach: Deutsch
- 2. Didaktikfach: Physik
- 3. Didaktikfach: Musik

Beispiel 2: Unterrichtsfach Mathematik

- 1. Didaktikfach: Beruf & Wirtschaft
- 2. Didaktikfach: Englisch
- 3. Didaktikfach: Ev. Religionslehre



- Die Didaktikfächer Musik, Sport und Kunst sind neben einigen Theorieanteilen sehr praktisch ausgelegt
 - Musik: Wöchentlicher Gesangs-/Instrumental- und Begleitunterricht
 - Kunst: Verschiedene praktische Kurse in unterschiedlichen Kunstbereichen (z.B. Ton, Druck, Zeichnen...)
 - Sport: Kurse in verschiedene Sportarten, z.B. in Schwimmen, Leichtathletik, Tanzen und Turnen
- Falls man die Wahl des Didaktikfaches bereut, kann man dieses während des Studiums noch wechseln (Unterrichtsfachwechsel ist meist eindeutig aufwendiger)



- **Betriebspraktikum***:
8 Wochen in einem nicht-pädagogischen Tätigkeitsfeld
- **Orientierungspraktikum***:
3-4 Wochen (75 Std.) in einer Schule bzw. Kindergarten/Kinder- und Jugendeinrichtung (mindestens eine Woche des Praktikums muss in einer Schule erfolgen)
- **Pädagogisch-didaktisches Praktikum Teil 1 und 2:**
2x75 Std. in den Semesterferien (also 3-4 Wochen) an einer Mittelschule
- **Studienbegleitendes fachdidaktisches Praktikum im Unterrichtsfach:**
1 Semester lang, jeden Donnerstag, an einer Mittelschule
- **Studienbegleitendes Praktikum in einem der Didaktikfächer:**
1 Semester lang, jeden Donnerstag, an einer Mittelschule



- **Orientierungspraktikum!**
 - 3-4 Wochen (75 Std.) in einer Schule bzw. Kindergarten/Kinder- und Jugendeinrichtung
 - Mindestens eine Woche des Praktikums muss in einer Schule erfolgen, der Rest kann in Kindergarten/Kinder- und Jugendeinrichtung erfolgen
 - Sollte idealerweise nach dem Abitur und vor Studienbeginn absolviert werden, kann aber auch im Studium nachgeholt werden
- **Betriebspraktikum**
 - 8 Wochen in einem nicht-pädagogischen Tätigkeitsfeld, z.B. in einer Firma, Fabrik, einem Büro etc.
 - Kann in Blöcke (jeweils mit immer mind. 2 Wochen) unterteilt werden
 - Kann vor dem Studium oder während des Studiums abgeleistet werden



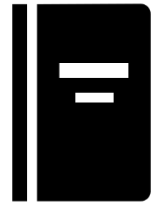
Lehramt Mittelschule an der JMU


Beispielstundenplan aus dem 1. Semester (Unterrichtsfach Sozialkunde)

Uhrzeit	Mo	Di	Mi	Do	Fr
8-10			Arithmetik Übung	Praktikums- einführung	
10-12		Political and Social Studies			
12-14		Methoden Sozialkunde- didaktik			
14-16	Arithmetik Mittelschule	Auffällig- keiten bei Kindern	Entwicklungs- psychologie	Basismodul Deutschdidaktik	
16-18	Einführung Soziologie		Einführung Schulpädagogik	Übung Deutschdidaktik	
18-20	Übung Soziologie	Didaktik der Sozialkunde			

Anders als in der Schule hat man als Student oft sehr „zerstückelte“ Stundenpläne

BEWERBUNG



- Bewerbung:
 - Zulassungsfreie Einschreibung online über die Website der Uni Würzburg (ab Mitte Juli/Mitte Februar)
 - Nur beim Unterrichtsfach Biologie:
zulassungsbeschränkte Bewerbung (online bis zum 15.07);
erforderlicher Notenschnitt oder Wartezeit
-  Eignungsprüfungen für das Unterrichtsfach Musik und Sport
→ sehr frühe Anmeldefristen (Musik 31.03. und Sport 01.06.)!
- Es wird empfohlen, das 3-4 wöchige Orientierungspraktikum bereits vor dem Studium zu absolvieren
- Wohnungssuche (rechtzeitig!) z.B. über die Website „wuewowas.de“ oder über eine Wohnheimbewerbung



INFORMATIONSQUELLEN



Hier findet ihr ausführliche Informationen zum Studium Mittelschul-
lehramt in Würzburg, beispielsweise alle Fächerkombinationen,
Zugangsvoraussetzungen, Studienaufbau und vieles mehr

<https://www.uni-wuerzburg.de/studium/angebot/abschluss/stex/la-hs/>

Bei fachlichen Fragen zu den Unterrichtsfächern wendet ihr euch an
die jeweilige Fachstudienberatung

<https://www.uni-wuerzburg.de/studium/zsb/info/fsb/>

Darüber hinaus stehen euch auch die Mitarbeiter der Professional
School of Education bei Fragen zur Verfügung

<https://www.uni-wuerzburg.de/pse/das-lehramtsstudium/>

Studieren an der Uni Würzburg

1.

Orientieren und
Informieren

2.

Bewerbung und
Zulassung

3.

Studienbeginn
– das erste Semester

Informationsquellen

Zentrale Studienberatung – Beratung

- **Telefonservice**

Studierende beantworten deine Fragen und leiten bei Bedarf auch gerne an einen Studienberater weiter

Mo-Do 9-18 Uhr, Fr 9-15 Uhr

Telefon: **0931-31 83183**

- **E-Mail**

studienberatung@uni-wuerzburg.de

- **Internet**

www.studienberatung.uni-wuerzburg.de

Informationsquellen

Zentrale Studienberatung – Veranstaltungen

- **Studien-Info-Tag:** Termin siehe Homepage
Vorträge zu Studienfächern, Infostände und vieles mehr
- **Tandem-Tage:** Herbst- und Pfingstferien
Begleite in einer kleinen Gruppe einen Tag lang einen Studenten in deinem Wunschfach und schnuppere Studienatmosphäre
- **studylive:** im Semester laufend möglich
1:1-Tandem, aber kein extra Tagesprogramm!
- **Schnupperstudium:** jährlich im Juni
Lerne die Uni auf eigene Faust kennen und schnuppere in Vorlesungen hinein
- **Weitere Infos und ggf. Anmeldung**
Unter <http://go.uniwue.de/durchblick>

- **Online-Selbsttests**
 - Unterstützen die Orientierung bei der Studienfachwahl
 - Online unter <https://www.uni-wuerzburg.de/online-selbsttests/startseite/>
- **Orientierungsberatung**
 - Klärung von Neigungen, Interessen und zentralen Lebenszielen
 - Individuelle Stärken- und Schwächen-Analyse
 - Abwägen von Vor- und Nachteilen eines Studiums
 - Unterstützung bei der Entscheidungsfindung bzgl. Fachwahl, Fachwechsel und Studienabbruch
- **Kontakt**
 - E-Mail: begabungsberatungsstelle@uni-wuerzburg.de
 - Online unter www.begabungsberatungsstelle.uni-wuerzburg.de

Informationsquellen

Agentur für Arbeit – Studien- und Berufsberatung

- **Beratungen zur Berufs- und Studienwahl**
(Duales) Studium, Ausbildung, Sonderausbildungen für Abiturienten, Überbrückungsmöglichkeiten, Ausland und vieles mehr
- **„Die Hits im BiZ“**
Vorträge und Workshops rund um die Berufs- und Studienwahl
- **Hochschulinformationstage (HIT)**
Immer im September in Würzburg
- **Agentur für Arbeit fördert uni@school**
Die Agentur für Arbeit Würzburg ist Kooperationspartner der Uni Würzburg und fördert das Projekt uni@school
- **Kontakt**
Persönlichen Beratungstermin vereinbaren: 0800 – 4 5555 00
oder unter: <https://www.arbeitsagentur.de/vor-ort/wuerzburg/berufsberatung>

**UNI
WÜ**

Informationsquellen

Agentur f. Arbeit / Stiftung f. Hochschulzulassung

studienwahl.de

Der offizielle Studienführer
für Deutschland

Orientieren

Studieninfos

Studienfelder

Bewerbung

Finanzielles

finder

Studienfach bzw. Suchbegriff



+ Erweiterte Studiensuche

18612 Studiengänge



Studium in Würzburg

Kommt in unsere wunderschöne Stadt,
ihr werdet hier viel Spaß haben! 😊

