

Cómo llegar a la residencia **Straubmühlweg** desde la estación principal de Würzburg

Nada más salir de la estación de trenes, gira a la izquierda y sigue las vías del tranvía.



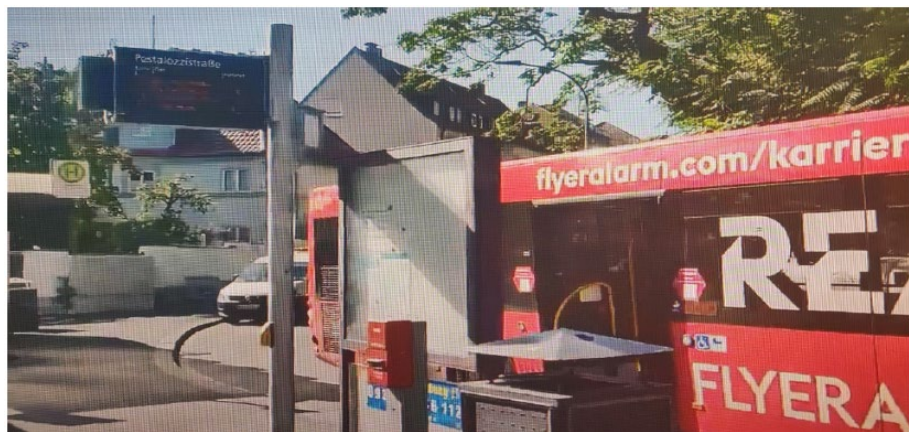
Llegarás a la parada de tranvía llamada “Hauptbahnhof Ost”. Puedes tomar indistintamente la línea 1 o 5 en dirección a “Grombühl”. En la pantalla puedes ver cuántos minutos faltan para la llegada del tranvía.



Tienes que comprar un billete sencillo en la máquina.



Súbete en el tranvía y quédate en él hasta la última parada, „Pestalozzistraße“. Ahí tendrás que cambiar al autobús n° 24 (que suele estar esperando). Del bus te bajarás en la parada “Straubmühlweg”. (Pulsa el botón rojo para solicitar la parada.)



Cuando te bajes del bus, sube la carretera hacia la derecha, pasando la parada. Enseguida verás la residencia.



Encontrarás al Hausmeister (encargado de darte las llaves de tu habitación) en la casa 11 C, que está a la izquierda, justo antes del pequeño edificio central.



Cruza la primera puerta a la derecha; sigue hasta el final del pasillo, y su oficina será la última puerta a la izquierda.

